



函クリスタルアージュ1階 エレベーター正面奥側
 月曜日～金曜日(祝日は除く)8時30分～17時15分
 無料
 予約不要・小学生以上の利用はご遠慮ください。授乳室もあります。
 子育て支援センター
 ☎お太助フォン 47-1283(子育て支援課 児童福祉係)



お絵かきやスタンプ、シール貼りなど、子どもたちと一緒にプレイルームの飾り作りをしませんか? 季節に合わせて色々な飾り付けを準備していますので、ぜひ立ち寄ってみてください。

※スタッフ不在の際は内線で担当者をお呼びください。

こども発達支援センター ・常時実施・
 こども発達支援員が、就学までの乳幼児の心身の成長・発達に関する悩みなどの相談に応じます。
 電話受付
 月～金(祝日除)8:30～17:15
 子育て支援センター ☎お太助フォン47-4151

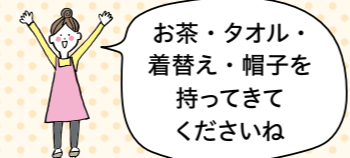
子育て支援センター ・常時実施・
 家庭児童相談員、母子・父子自立支援員、保健師、子育て支援員が子育てに関する悩みなどの相談に応じます。
 ※電話相談も受け付けます
 月～金(祝日除)8:30～17:15
 子育て支援センター 児童福祉係 ☎お太助フォン47-1283

地域子育て支援事業 ・常時実施・
 子育て中の保護者と子どもの交流の場としていつでもご利用できます。保育士による育児相談やアドバイスなど、地域での子育てを支援します。
 吉田保育所 月～土 9:00～17:00 ☎お太助フォン 42-0662
 みどりの森保育所 月～土 9:00～17:00 ☎お太助フォン 54-0880
 ふなさ保育園 月～土 9:00～17:00 ☎お太助フォン 57-0007
 くるはら保育園 月～金 9:00～17:00(土～12:00) ☎お太助フォン 57-1633
 甲田いづみこども園 月～金 9:00～17:00 ☎45-7270

園庭開放
 下記の保育園は随時園庭開放を行っています。日程は直接各保育園にお問い合わせください。
 可愛保育園 ☎お太助フォン 43-1776
 刈田保育園 ☎52-2099・お太助フォン 88-0855
 八千代南保育園 ☎お太助フォン 52-3048
 そらはる保育園(認可外) ☎43-0611

お問い合わせ先
 健康長寿課 健康推進係 ☎お太助フォン 42-5633
 子育て支援センター ☎お太助フォン 47-1283
 「集まれ!安芸高田のアイドル」撮影会 総務課 秘書広報室 ☎お太助フォン 42-5627
 「ブックスタート」生涯学習課 社会教育係 ☎お太助フォン 42-0054

2020
8



げんきな親子

日	月	火	水	木	金	土
1	2	3	4	5	6	7
8	9	10	11	12	13	14
15	16	17	18	19	20	21
22	23	24	25	26	27	28
29	30	31				

アイコンの説明
 園庭開放
 図書館おはなし会

※諸事情により、日程が延期または中止になる場合があります。変更する場合は、ホームページや子育てアプリあきたかた「母子モ」等でもお知らせします。また、健診や相談会は、対象者の方に個別にご案内します。

かみしばい会
 園0歳～小学校低学年
 函甲田図書館
 函10:30～11:00

みどりの森保育所
 (水遊び・さかなすくい遊び)
 函9:30～11:30

かね保育園
吉田保育所
 函9:30～11:00
 函10:00～11:30

ふなさ保育園
 (水遊び)
 函9:30～11:00
すくすく離乳食教室
 函4か月～8か月
 函クリスタルアージュ
 101・小ホール
 函10:00～11:30

くるはら保育園
 函9:30～11:30
3歳児健康診査
 函保健センター

親子体操
 函コアグループ(0～1歳児)
 函吉田運動公園エアロビクス室
 函10:00～11:00
育児相談
 函乳幼児
 函保健センター
 函10:00～11:30
母乳相談・妊婦相談
 函妊婦・産婦
 函保健センター
 函10:00～11:30

吉田保育所
 函10:00～11:30

おはなし会
 函0歳～小学生
 函八千代図書館
 函10:30～11:00

吉田保育所
 函10:00～11:30

ふなさ保育園
 (水遊び)
 函9:30～11:00
甲田いづみこども園
 (水遊び)
 函10:00～11:30

向原こぼと園
 函10:00～11:30
1歳6か月児健康診査
 函保健センター
おひざにだっこのおはなし会
 函0歳～4歳くらい
 函中央図書館
 函11:00～11:30

吉田幼稚園
 (水遊び)
 函10:00～11:30
親子交流会
 函0～4歳児
 函クリスタルアージュ
 101
 函10:00～11:00

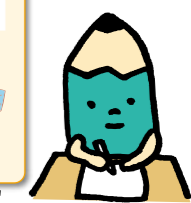
絵本と紙芝居のおはなし会
 函5歳くらい～
 函中央図書館
 函11:00～11:30

みどりの森保育所
 (ベビーマッサージ・寒天遊び)
 函9:30～11:30

入江保育園
 (いりえアクアリウムへようこそ!)
 函9:45～11:00
吉田保育所
 函10:00～11:30

くるはら保育園
 (水遊び)
 函9:30～11:30
みつや保育所
 (体験入園)
 要予約
 函10:00～11:00
乳児健診
 函保健センター

2歳6か月児相談
 函保健センター
安芸高田のアイドルの撮影を行います!
4か月児相談
 函保健センター
ブックスタート
 絵本をプレゼント!
 詳しくは郵送される「4か月児相談」の案内で!



健康診査
 診察および育児全般の個別相談

育児相談
 保健師・栄養士による育児全般の個別相談

4か月児相談・2歳6か月児相談
 身体計測、食生活・歯・ことばなど
 育児全般の個別相談

母乳相談・妊婦相談
 助産師による母乳測定、乳房トラブル、卒乳、妊婦健康診査の結果や生活などの相談

すくすく離乳食教室(乳幼児健康教室)
 からだとお口の発達に合わせた離乳食教室
 ※対象月齢外でも参加可(要相談)

子育て広場(親子交流会・親子体操)
 託児はありませんが、ごきょうだいを連れての参加もできます。

予防接種・成長記録・街の育児情報
子育てアプリあきたかた
 母子モ