

令和3年11月14日執行 広島県知事選挙投票状況（年齢別）（町別）

年齢	全体						
	有権者数			投票者数			投票率
	男	女	合計①	男	女	合計②	②÷①(率)
18	52	47	99	11	16	27	27.27%
19	39	43	82	8	13	21	25.61%
20~29	408	372	780	73	91	164	21.03%
30~39	454	434	888	120	122	242	27.25%
40~49	673	610	1,283	250	264	514	40.06%
50~59	665	584	1,249	283	281	564	45.16%
60~69	691	660	1,351	360	381	741	54.85%
70~79	721	807	1,528	399	486	885	57.92%
80~	361	781	1,142	171	272	443	38.80%
合計	4,064	4,338	8,402	1,675	1,926	3,601	42.86%

年齢	うち当日投票者数			
	投票者数			当日/全体
	男	女	計③	③÷②(率)
18	4	8	12	44.44%
19	3	7	10	47.62%
20~29	30	32	62	37.80%
30~39	54	52	106	43.80%
40~49	123	118	241	46.89%
50~59	142	104	246	43.62%
60~69	162	150	312	42.11%
70~79	173	192	365	41.24%
80~	85	96	181	40.86%
合計	776	759	1,535	42.63%

年齢	うち期日前投票者数			
	投票者数			期日前/全体
	男	女	計④	④÷②(率)
18	7	8	15	55.56%
19	5	6	11	52.38%
20~29	42	58	100	60.98%
30~39	66	70	136	56.20%
40~49	126	146	272	52.92%
50~59	138	174	312	55.32%
60~69	189	227	416	56.14%
70~79	216	290	506	57.18%
80~	71	153	224	50.56%
合計	860	1,132	1,992	55.32%

年齢	うち不在者投票者数			
	投票者数			不在者/全体
	男	女	計⑤	⑤÷②(率)
18	0	0	0	0.00%
19	0	0	0	0.00%
20~29	1	1	2	1.22%
30~39	0	0	0	0.00%
40~49	1	0	1	0.19%
50~59	3	3	6	1.06%
60~69	9	4	13	1.75%
70~79	10	4	14	1.58%
80~	15	23	38	8.58%
合計	39	35	74	2.05%

年齢	全体						
	有権者数			投票者数			投票率
	男	女	合計①	男	女	合計②	②÷①(率)
18	16	10	26	5	2	7	26.92%
19	15	12	27	3	2	5	18.52%
20~29	125	82	207	16	17	33	15.94%
30~39	151	115	266	44	36	80	30.08%
40~49	203	171	374	70	66	136	36.36%
50~59	192	183	375	80	69	149	39.73%
60~69	236	261	497	115	147	262	52.72%
70~79	320	333	653	166	185	351	53.75%
80~	159	291	450	77	94	171	38.00%
合計	1,417	1,458	2,875	576	618	1,194	41.53%

年齢	うち当日投票者数			
	投票者数			当日/全体
	男	女	計③	③÷②(率)
18	5	2	7	100.00%
19	2	1	3	60.00%
20~29	8	12	20	60.61%
30~39	28	27	55	68.75%
40~49	47	47	94	69.12%
50~59	59	49	108	72.48%
60~69	71	90	161	61.45%
70~79	103	105	208	59.26%
80~	57	52	109	63.74%
合計	380	385	765	64.07%

年齢	うち期日前投票者数			
	投票者数			期日前/全体
	男	女	計④	④÷②(率)
18	0	0	0	0.00%
19	1	1	2	40.00%
20~29	8	5	13	39.39%
30~39	16	9	25	31.25%
40~49	23	19	42	30.88%
50~59	21	20	41	27.52%
60~69	42	56	98	37.40%
70~79	61	79	140	39.89%
80~	15	35	50	29.24%
合計	187	224	411	34.42%

年齢	うち不在者投票者数			
	投票者数			不在者/全体
	男	女	計⑤	⑤÷②(率)
18	0	0	0	0.00%
19	0	0	0	0.00%
20~29	0	0	0	0.00%
30~39	0	0	0	0.00%
40~49	0	0	0	0.00%
50~59	0	0	0	0.00%
60~69	2	1	3	1.15%
70~79	2	1	3	0.85%
80~	5	7	12	7.02%
合計	9	9	18	1.51%

年齢	全体						
	有権者数			投票者数			投票率
	男	女	合計①	男	女	合計②	②÷①(率)
18	12	14	26	5	7	12	46.15%
19	9	18	27	3	5	8	29.63%
20~29	70	67	137	20	22	42	30.66%
30~39	94	80	174	35	32	67	38.51%
40~49	133	123	256	53	63	116	45.31%
50~59	138	114	252	79	71	150	59.52%
60~69	203	186	389	124	112	236	60.67%
70~79	205	214	419	114	139	253	60.38%
80~	172	348	520	92	115	207	39.80%
合計	1,036	1,164	2,200	525	566	1,091	49.59%

年齢	うち当日投票者数			
	投票者数			当日/全体
	男	女	計③	③÷②(率)
18	2	6	8	66.67%
19	2	3	5	62.50%
20~29	7	9	16	38.10%
30~39	24	21	45	67.16%
40~49	41	40	81	69.83%
50~59	44	37	81	54.00%
60~69	77	75	152	64.41%
70~79	75	81	156	61.66%
80~	74	71	145	70.05%
合計	346	343	689	63.15%

年齢	うち期日前投票者数			
	投票者数			期日前/全体
	男	女	計④	④÷②(率)
18	3	1	4	33.33%
19	1	2	3	37.50%
20~29	13	13	26	61.90%
30~39	11	11	22	32.84%
40~49	12	23	35	30.17%
50~59	35	34	69	46.00%
60~69	46	37	83	35.17%
70~79	39	58	97	38.34%
80~	15	39	54	26.09%
合計	175	218	393	36.02%

年齢	うち不在者投票者数			
	投票者数			不在者/全体
	男	女	計⑤	⑤÷②(率)
18	0	0	0	0.00%
19	0	0	0	0.00%
20~29	0	0	0	0.00%
30~39	0	0	0	0.00%
40~49	0	0	0	0.00%
50~59	0	0	0	0.00%
60~69	1	0	1	0.42%
70~79	0	0	0	0.00%
80~	3	5	8	3.86%
合計	4	5	9	0.82%

年齢	全体						
	有権者数			投票者数			投票率
	男	女	合計①	男	女	合計②	②÷①(率)
18	11	9	20	2	4	6	30.00%
19	9	6	15	1	1	2	13.33%
20~29	90	66	156	15	13	28	17.95%
30~39	108	88	196	31	22	53	27.04%
40~49	136	115	251	51	51	102	40.64%
50~59	171	182	353	86	95	181	51.27%
60~69	244	199	443	120	110	230	51.92%
70~79	281	257	538	153	157	310	57.62%
80~	216	450	666	97	147	244	36.60%
合計	1,266	1,372	2,638	556	600	1,156	43.82%

年齢	うち当日投票者数			
	投票者数			当日/全体
	男	女	計③	③÷②(率)
18	2	1	3	50.00%
19	0	1	1	50.00%
20~29	7	6	13	46.43%
30~39	26	15	41	77.36%
40~49	35	31	66	64.71%
50~59	46	43	89	49.17%
60~69	70	54	124	53.91%
70~79	90	83	173	55.81%
80~	65	70	135	55.33%
合計	341	304	645	55.80%

年齢	うち期日前投票者数			
	投票者数			期日前/全体
	男	女	計④	④÷②(率)
18	0	3	3	50.00%
19	1	0	1	50.00%
20~29	8	7	15	53.57%
30~39	5	7	12	22.64%
40~49	16	19	35	34.31%
50~59	39	52	91	50.28%
60~69	49	55	104	45.22%
70~79	62	73	135	43.55%
80~	27	55	82	33.61%
合計	207	271	478	41.35%

年齢	うち不在者投票者数			
	投票者数			不在者/全体
	男	女	計⑤	⑤÷②(率)
18	0	0	0	0.00%
19	0	0	0	0.00%
20~29	0	0	0	0.00%
30~39	0	0	0	0.00%
40~49	0	1	1	0.98%
50~59	1	0	1	0.55%
60~69	1	1	2	0.87%
70~79	1	1	2	0.65%
80~	5	22	27	11.07%
合計	8	25	33	2.85%

令和3年11月14日執行 広島県知事選挙投票状況（年齢別）（町別）

年齢	全体						投票率 ②÷①(率)
	有権者数			投票者数			
	男	女	合計①	男	女	合計②	
18	23	18	41	7	7	14	34.15%
19	26	13	39	2	5	7	17.95%
20~29	152	132	284	22	27	49	17.25%
30~39	179	173	352	55	51	106	30.11%
40~49	320	253	573	108	90	198	34.55%
50~59	232	236	468	95	111	206	44.02%
60~69	352	368	720	183	210	393	54.58%
70~79	397	438	835	213	266	479	57.37%
80~	246	515	761	101	172	273	35.90%
合計	1,927	2,146	4,073	786	939	1,725	42.35%

年齢	うち当日投票者数			当日/全体 ③÷②(率)
	投票者数			
	男	女	計③	
18	4	3	7	50.00%
19	1	4	5	71.43%
20~29	7	16	23	46.94%
30~39	34	27	61	57.55%
40~49	67	57	124	62.63%
50~59	62	46	108	52.43%
60~69	107	118	225	57.25%
70~79	112	135	247	51.57%
80~	63	105	168	61.54%
合計	457	511	968	56.12%

年齢	うち期日前投票者数			期日前/全体 ④÷②(率)
	投票者数			
	男	女	計④	
18	3	4	7	50.00%
19	1	1	2	28.57%
20~29	15	11	26	53.06%
30~39	21	24	45	42.45%
40~49	41	33	74	37.37%
50~59	33	64	97	47.09%
60~69	75	92	167	42.49%
70~79	101	128	229	47.81%
80~	35	62	97	35.53%
合計	325	419	744	43.13%

年齢	うち不在者投票者数			不在者/全体 ⑤÷②(率)
	投票者数			
	男	女	計⑤	
18	0	0	0	0.00%
19	0	0	0	0.00%
20~29	0	0	0	0.00%
30~39	0	0	0	0.00%
40~49	0	0	0	0.00%
50~59	0	1	1	0.49%
60~69	1	0	1	0.25%
70~79	0	3	3	0.63%
80~	3	5	8	2.93%
合計	4	9	13	0.75%

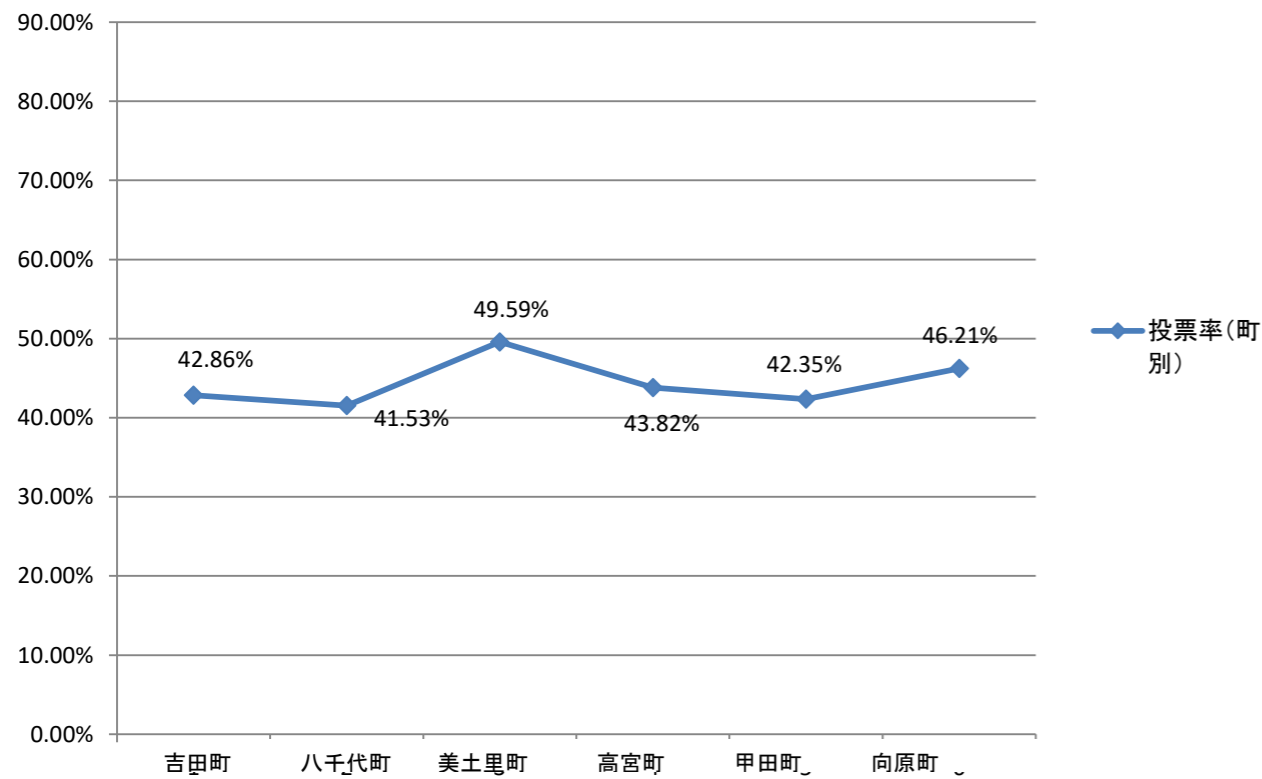
年齢	全体						投票率 ②÷①(率)
	有権者数			投票者数			
	男	女	合計①	男	女	合計②	
18	21	15	36	4	4	8	22.22%
19	12	11	23	3	6	9	39.13%
20~29	103	75	178	18	31	49	27.53%
30~39	86	85	171	26	29	55	32.16%
40~49	209	182	391	73	71	144	36.83%
50~59	195	181	376	83	106	189	50.27%
60~69	266	291	557	144	163	307	55.12%
70~79	354	396	750	211	238	449	59.87%
80~	212	444	656	102	138	240	36.60%
合計	1,458	1,680	3,138	664	786	1,450	46.21%

年齢	うち当日投票者数			当日/全体 ③÷②(率)
	投票者数			
	男	女	計③	
18	3	2	5	62.50%
19	2	3	5	55.56%
20~29	11	24	35	71.43%
30~39	14	20	34	61.82%
40~49	44	36	80	55.56%
50~59	44	52	96	50.79%
60~69	87	79	166	54.07%
70~79	117	124	241	53.67%
80~	54	63	117	48.75%
合計	376	403	779	53.72%

年齢	うち期日前投票者数			期日前/全体 ④÷②(率)
	投票者数			
	男	女	計④	
18	1	2	3	37.50%
19	1	3	4	44.44%
20~29	7	7	14	28.57%
30~39	12	9	21	38.18%
40~49	29	35	64	44.44%
50~59	39	54	93	49.21%
60~69	57	84	141	45.93%
70~79	92	112	204	45.43%
80~	39	65	104	43.33%
合計	277	371	648	44.69%

年齢	うち不在者投票者数			不在者/全体 ⑤÷②(率)
	投票者数			
	男	女	計⑤	
18	0	0	0	0.00%
19	0	0	0	0.00%
20~29	0	0	0	0.00%
30~39	0	0	0	0.00%
40~49	0	0	0	0.00%
50~59	0	0	0	0.00%
60~69	0	0	0	0.00%
70~79	2	2	4	0.89%
80~	9	10	19	7.92%
合計	11	12	23	1.59%

投票率(町別)



年齢別投票率(町別)

