

江の川流域の水害対策案がまとまりました

2022年に指定された「特定都市河川流域」の水害対策を、国・県・近隣市町とともに協議し、2023年12月に「流域水害対策計画」の素案がまとまりました。

水害に強いまち（流域）づくりを目指し、関係者が一体となって対策を講じていきます。

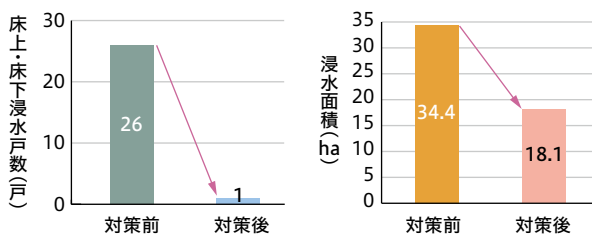
- 計画期間** 概ね2043年まで
- ハード整備の例** 河道掘削、堤防整備、調整池設置、雨水排水整備、排水ポンプの設置

対策が実現すれば、2021年8月の大雨に相当する規模の降雨に対して想定される床上浸水の解消など、流域における水害の大幅な軽減が見込めます。

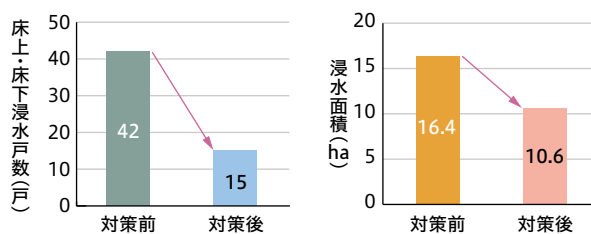


流域水害対策によって見込める効果

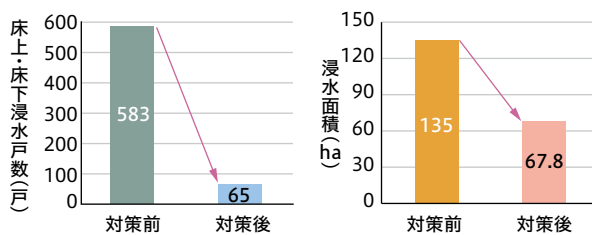
● 深瀬地区



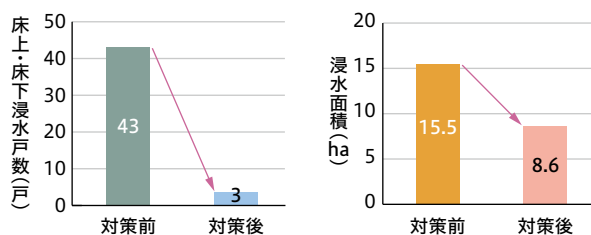
● 瀬戸地区



● 常友地区



● 国司地区



ご意見を募集しています

「江の川流域水害対策協議会」では、策定した水害対策案に関する皆さんの意見を広く募集しています。

〈受付期限〉2月13日(火)



市ホームページ
 ◀『流域水害対策計画』素案
 ご意見もこちらで受け付けています。

右記問い合わせ窓口でもご意見を受け付けています。 問管理課 建設管理係 ☎お太助フォン 47-1201

国民年金前納割引制度

保険料をまとめて前払い(前納)すると、保険料が割引されます。

2023年度割引額 2023年度の保険料(月額) 16,520円 / 2024年度の保険料(月額) 16,980円

口座振替

口座振替の申し込みは、各金融機関・年金事務所・保険医療課医療保険年金係、各支所窓口係で受け付けます。

	納付額	割引額
① 2年前納	385,900円	16,100円(670円/月)割引
② 1年前納	194,090円	4,150円(345円/月)割引
③ 6か月前納	97,990円	1,130円(188円/月)割引
④ 当月末振替(早割)	16,470円	50円割引

※①②③の4～9月前納申込は2月末締切

現金納付

2年度分現金で前納する方は年金事務所に問い合わせてください。

	納付額	割引額
2年前納	387,170円	14,830円(617円/月)割引
1年前納	194,720円	3,520円(293円/月)割引
6か月前納	98,310円	810円(135円/月)割引

詳しくは 日本年金機構ホームページ



問三次年金事務所 ☎0824-62-3107

国保だより

柔道整復師(整骨院・接骨院)の正しいかかり方

柔道整復師の施術には、国民健康保険(国保)が適用される場合とされない場合があります。柔道整復師にかかるときは誤った内容にならないよう原因を正しく伝え、施術後は請求内容に誤りがないか確認してください。

国保が適用されるもの

- 急性、亜急性(急性に次ぐ)の外傷性の打撲、ねんざ、挫傷(肉離れなど)
- 医師の同意がある骨折、脱臼
- 応急処置で行う骨折、脱臼(応急手当後の施術には医師の同意が必要)

国保が適用されないもの

- ✕ 同じ傷病の治療を整形外科などで受けている
- ✕ 日常生活での単純な疲労や肩こり、腰痛など疲労回復を目的としたもの
- ✕ 神経痛、リウマチなど慢性病からの痛みやしびれ
- ✕ 症状の改善がみられない長期にわたるもの
- ✕ 通勤中や勤務中に受けた負傷
- ✕ けんかや交通事故によるもの

■療養費支給申請書は必ず自分で署名する

受療者が柔道整復師に国保への療養費請求を委任される場合は、負傷原因、負傷名、日数、金額をよく確認し、受取代理人の欄に必ず本人が署名してください。

■領収書は必ずもらおう

領収書は必ずもらい、金額を確認してください。高額療養費の申請や確定申告の医療費控除の際に必要な場合がありますので、大切に保管してください。

皆さんが納めた国民健康保険税を適正に使用するため、施術内容を文書で確認させていただく場合がありますので、ご協力をお願いします。

問保険医療課 医療保険年金係 ☎お太助フォン 42-5619